

Здоровье и профилактика

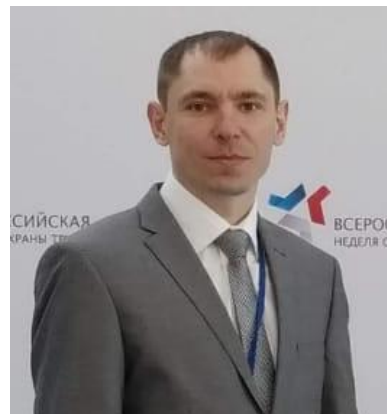


КОМАНДА ПРОЕКТА



**ГОРЕЛЬСКАЯ
НАТАЛЬЯ**

Эксперт по социальной политике
АО «Томскэнергосбыт»



ЖАБИН ВИТАЛИЙ

Руководитель направления по
охране труда АО «Томскэнергосбыт»

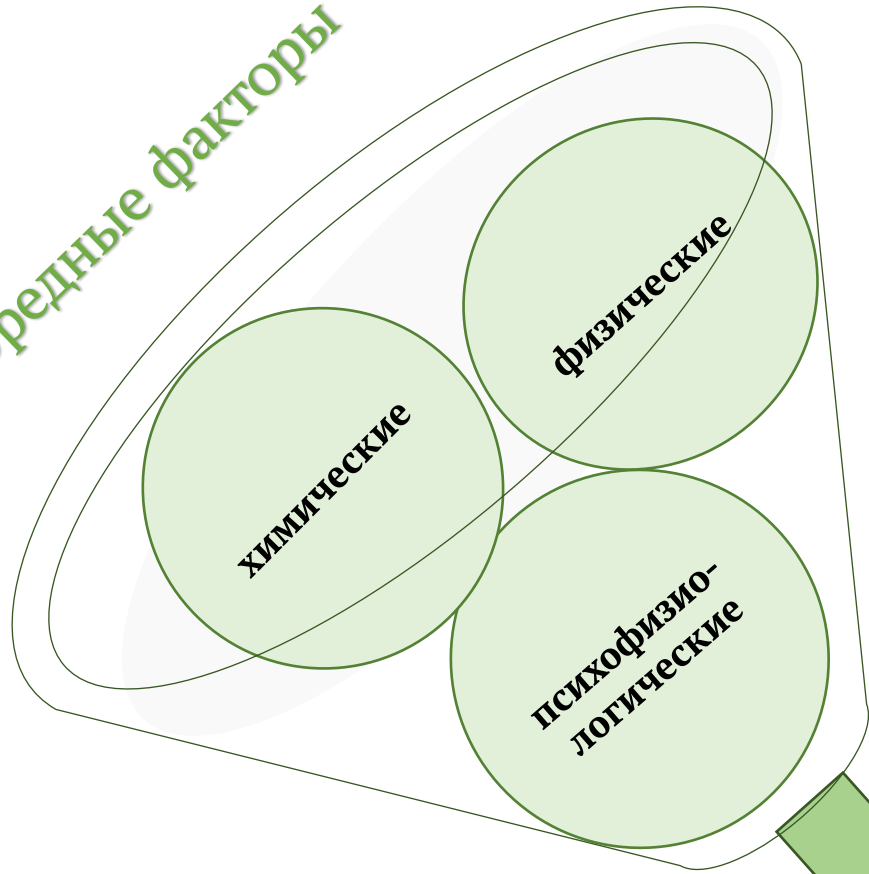


ЯКОВЛЕВА СВЕТЛАНА

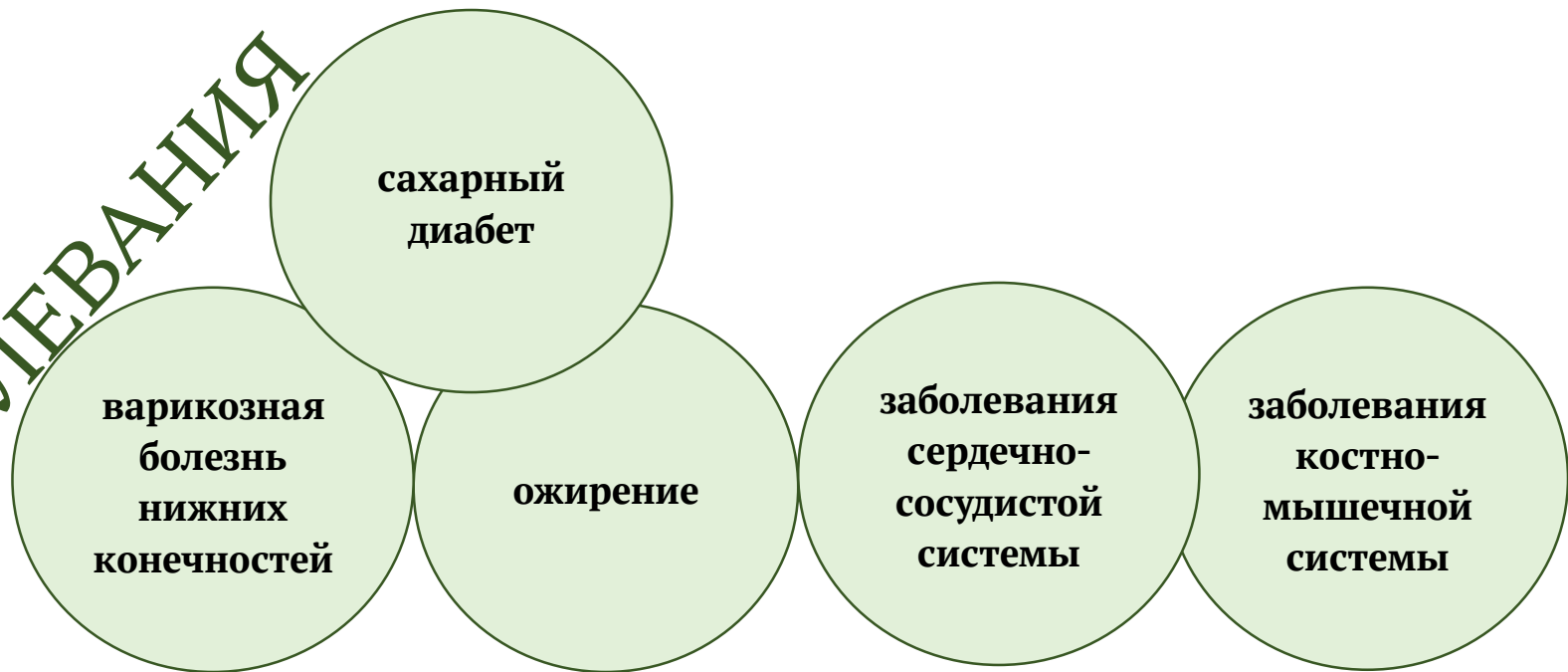
Инженер по промышленной
безопасности ООО «Сибирская
Олива»

АКТУАЛЬНОСТЬ

Вредные факторы



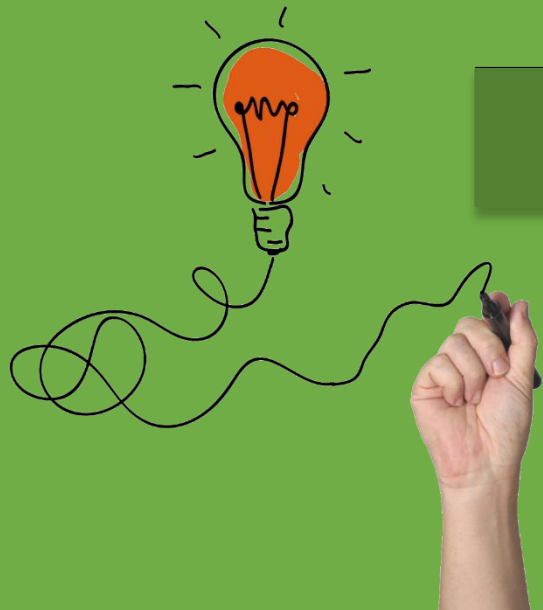
ЗАБОЛЕВАНИЯ



ЦЕЛЬ



- Профилактика заболеваний, укрепление состояния здоровья работников
- Позитивное изменение отношения работников к собственному здоровью



ЗАДАЧИ

- **Улучшение показателей здоровья сотрудников «группы риска»**
- **Увлечение количества работников вовлеченных в программу**
- **Сокращение количества дней нетрудоспособности, связанных с производственной деятельностью**

УНИКАЛЬНОСТЬ

Фокус на «группах риска»

Ежегодная оценка эффективности программы

ХОД РЕАЛИЗАЦИИ ПРОГРАММЫ

ЭТАП	СРОК	СОДЕРЖАНИЕ
1 Этап Планирование программы	На этапе формирования	Определение ресурсов организации и выбор приоритетов
	На этапе формирования	Определение стратегий программы и плана их реализации
2 Этап Реализация стратегий программы	В течении года	Проведение мероприятий стратегии программы
	Ежегодно	Оценка по индикаторам эффективности
3 Этап Комплексный мониторинг и оценка эффективности программы	Ежегодно	Оценка эффективности программы по разработанным стратегиям и срокам запланированного эффекта
4 Этап Коррекция мероприятий ключевых стратегий программы	Ежегодно	Улучшение и коррекция мероприятий программы

СТРАТЕГИИ ПРОГРАММЫ

«Группа риска»

«КРІ бонус»

«Эмоциональное равновесие»



*Ты счастлив завтра,
если думаешь
о здоровье сегодня!*

«ГРУППА РИСКА»

- 1 Углубленный медицинский осмотр**
для определенной категории работников (по профессии)
- 2 Программа восстановления здоровья**
Заключение договора с медицинской организацией на проведение углубленного медицинского осмотра и составление ею профилактической программы по восстановлению здоровья работников «группы риска»
- 3 Проведение мероприятий по восстановлению здоровья работников**
ЛФК, массаж, плавание и иные мероприятия
- 4 Ежегодный скрининг здоровья**
Проведение медицинского осмотра

Индикаторы эффективности стратегии:

Выход сотрудников из «группы риска»

Улучшение показателей здоровья по результатам медицинского осмотра

«КРІ БОНУС»

1

Медицинский осмотр

Для всех сотрудников в рамках периодических медицинских осмотров

2

Определение ключевых задач компании по профилактике здоровья

По результатам медицинского осмотра определение основных направлений по профилактике

3

Постановка КРІ сотрудникам

Исходя из выбранных направлений по профилактике

4

Мониторинг эффективности достижения КРІ

Проведение профилактических мероприятий (физическая активность, управление здоровьем)

5

Вознаграждение по результатам КРІ

Оценка выполнения поставленных КРІ сотрудникам (финансирование за счет работодателя)
(возможность выбора финансирования исходя из предложенных работодателем: подарочные карты на приобретение спортивных товаров, занятия спортом, частичная оплата ДМС)

Индикаторы стратегии:

Отсутствие в «группе риска», выполнение КРІ

Финансирование:

10 тыс. рублей на человека

«ЭМОЦИОНАЛЬНОЕ РАВНОВЕСИЕ»

- 1** | **Определение общего уровня эмоционального благополучия**
Для всех сотрудников (опрос, анкетирование)
- 2** | **Определение перечня мероприятий по стратегии «эмоциональное благополучие»**
Консультация психолога, тренинги, программа «Наставничества» для новых сотрудников, программа «Награда и призвание», программа «Обучение»
- 3** | **Проведение совместных семейных мероприятий, мероприятий для детей работников.**
- 4** | **Оценка эффективности**
Оценка эффективности стратегии через анкетирование сотрудников

Индикаторы стратегии:

Повышение количества работников вовлеченных в стратегию «Эмоциональное равновесие»
Улучшение показателей эмоционального благополучия

РЕСУРСНОЕ ОБЕСПЕЧЕНИЕ ПРОГРАММЫ

Кадровые ресурсы:

Ядерная группа: руководитель организации, отдел управления персоналом, отдел охраны труда

Финансовые затраты:

Стоимость программы: в зависимости от определенной стратегии

Информационные:

Информирование через корпоративную почту, на сайте компании, изготовление уголков «Здоровья», наглядные материалы

РЕЗУЛЬТАТ

Выход сотрудников из «группы риска»

Увлечение количества работников вовлеченных в программу

Улучшение показателей здоровья работников по результатам медицинских осмотров